

Mini Hot Spot Phantom™

Model ECT/HOT/MP/

Mini Hot Spot Insert™

Model ECT/HOT-MP/I

Mini Hot Spot模体主要应用

- a、小动物系统评估（视野大于 77 毫米）
- a、超高分辨率 ECT 系统评估（小于或等于 3 毫米 FWHM）
- a、空间分辨率测量
- a、旋转中心误差评估
- a、研究

Mini Hot Spot模体规格

所有透明材料：PMMA

空心通道直径：1.2、1.6、2.4、

3.2、4.0 和 4.8 毫米

通道中心到中心间距：直径的两倍

插入高度：~ 34 毫米

插入直径：~ 75 毫米

圆柱外径：~ 83 毫米

圆柱外高：~ 76 毫米

圆柱内径：~ 76 毫米

圆柱内高：~ 38 毫米

运输

纸箱：10" x 8" x 4"

重量：3 磅



Mini Hot Spot Phantom™



Components of Mini Hot Spot Phantom™



Components of Mini Deluxe
and Hot Spot Phantom™

Micro Hot Spot Phantom™

Model ECT/HOT/MPP

Micro Hot Spot Insert™

Model ECT/HOT-MMP/I

Micro Hot Spot模体规格

所有透明材料：PMMA

空心通道直径：1.2、1.6、2.4、3.2、4.0 和 4.8 毫米

通道中心到中心间距：直径的两倍

插入高度：~ 33 毫米

插入直径：~ 43 毫米

圆柱外径：~ 51 毫米

圆柱外高：~ 76 毫米

圆柱内径：~ 45 毫米

圆柱内高：~ 36 毫米

运输

纸箱：10" x 8" x 4"

重量：3 磅



Components of Micro Hot Spot Phantom™



Micro Hot Spot Phantom™

Ultra-Micro Hot Spot Phantom™

Model ECT/HOT/UMMP

Insert Only: Model ECT/HOT-UMMP/I

Ultra-Micro Hot Spot模体主要应用

- a、用于高空间分辨率 SPECT 和 PET 系统（小于或等于 76 毫米 FWHM）
- a、高对比度结构的系统分辨率测试
- a、验收测试
- a、常规质量、保证和控制 0.162
- a、系统性能评估
- a、研究

Ultra-Micro Hot Spot模体规格

所有透明材料：PMMA

圆柱体总外径：~ 35 毫米

圆柱体内径：~ 28 毫米

圆柱体内部高度：~ 28 毫米

圆柱体外部高度：~ 55 毫米

插入物直径：~ 27 毫米

通道区域内部高度：~ 9.9 毫米

空心通道直径：.75、1.0、1.35、1.7、2.0 和 2.4 毫米

通道中心到中心间距：直径的两倍

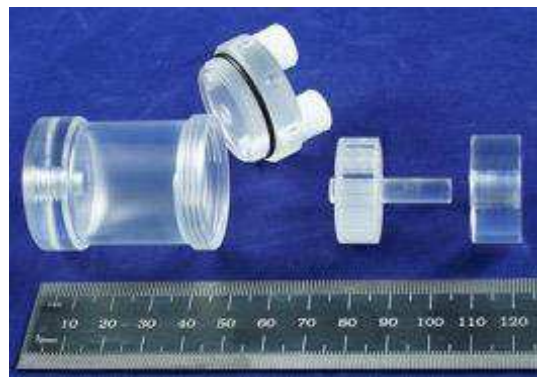
运输

纸箱：10" x 8" x 4"

重量：3 磅



Ultra-Micro Hot Spot Phantom™



Components of Ultra-Micro Hot Spot Phantom™